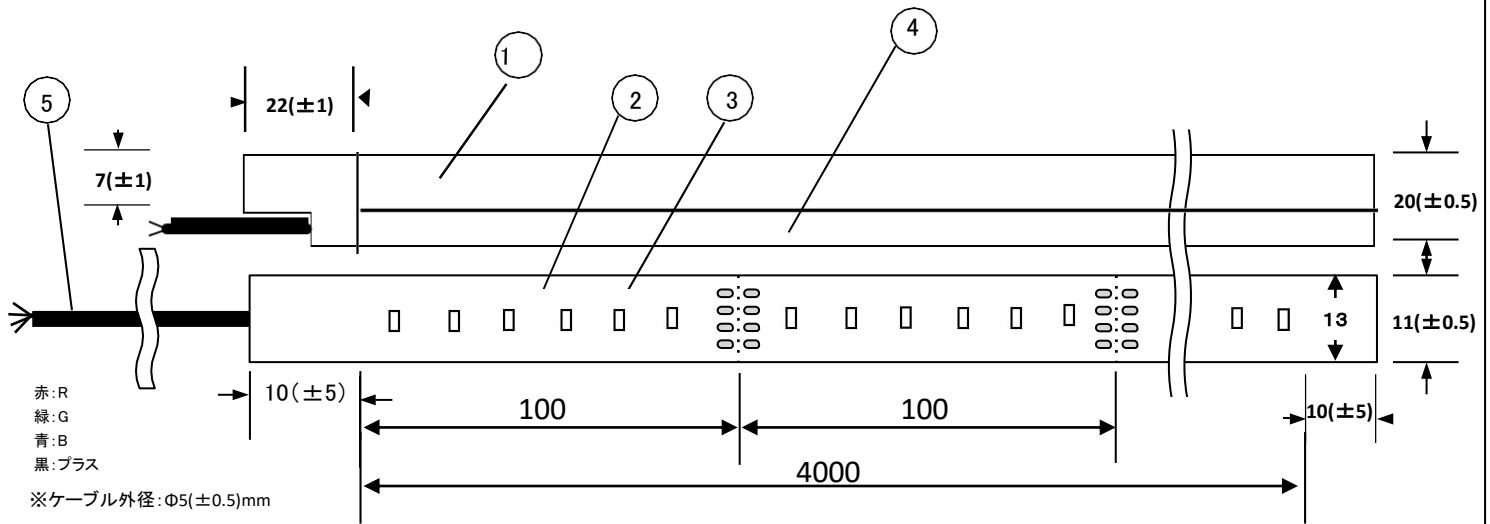
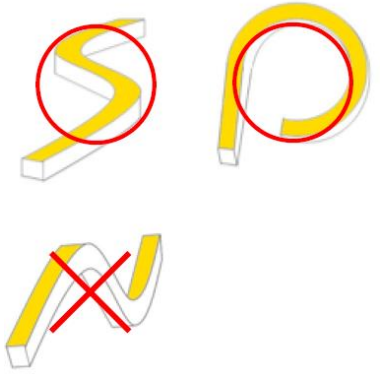


安全に関するご注意

- 屋外、屋内用製品です(IP68)。
- 周囲温度-40～45℃以外では使用しないでください。火災、故障の原因となります。
- 本製品には直接ネジの打ち込みはできません。故障、感電、火災の原因となります。
- 水深3mを超える場所では使用しないでください。故障の原因となります。
- 製品本体は、規定以上に曲げたり、激しい振動や衝撃が加わる場所、常時振動がある場所では使用できません。
- 施工作業を十分に考慮して造営材と器具とのスペースを確保して設置ください。
- 密閉された空間では使用しないでください。発煙・発火及び器具短寿命の原因となります。
- 製品はDC24V仕様です。指定以外の電源では使用しないでください。
- また、電源との接続は、極性を間違えずに接続してください。火災・感電・故障の原因となります。
- 取付方向の制限はありません。ただし、踏まれるなどの過剰な力が加わる恐れのある場所には取付けしないでください。火災・感電・落下の原因となります。
- 器具のカット、加工等はいしないでください。火災・感電・故障の原因となります。
- 安全の為、施工、ご使用前に必ず取扱説明書をお読みください。

最大屈曲範囲: R150

本器具は、これ以上曲げられません



■設置条件

1. 人が入る恐れのある場所に設置する際はテープライト本体に過剰な力が加わらないように施工してください。
2. 塩素濃度が1.0mg/l以内の条件でご使用ください。
3. 海水・温泉等(但し-40℃～45℃)でも使用できます。
4. 水深3m以内に設置してください。
5. 振動や衝撃の多い場所、高温になる場所には使用しないでください。
6. 放熱が出来ない密閉空間では使用しないで下さい。
7. 器具のカット、加工等はいしないでください。火災・感電・故障の原因となります。
8. テープライト末端からDC24V電源までの距離は35m以内に設定してください。

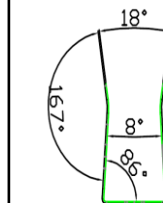
■取付方法

- ※クリップ(オプション)を使用する場合
締め付け過ぎに注意して取り付けてください。
- ※両面テープが有効でなく、ネジやステーブルも使用できない場合、シリコン系の弾性シーリング材を併用して固定してください。
- ※アルミレールを使用する場合 1m単位で納品になります。現場で好きな長さにかットしてお使いください。

■オプション: クリップ・アルミレール使用

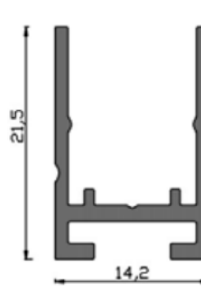
- ビスはお客様自身でご用意をお願い致します。
- ※曲線アルミレール(FCFDS Mounting Clip)を使用する際はレール1本につき5か所ビス留めをしてください。

曲線アルミレール FDS Flex Mounting Clip

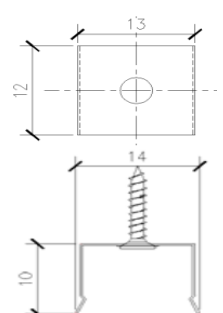


■オプション FDSラインライト用アルミレール

AL-FDS-1422



■オプション ラインライト用クリップ



品番	色温度	光束	単位
FCFDS-W5050F-RGB	RGB	R:93lm G:250lm B:71lm	1m

【器具の使用上の注意】

- LED素子は交換できません。
- LED素子には、光色・明るさのバラつきがあるため、同形名の商品でも光色・明るさが異なることがあります。
- 灯具や入力電圧により消費電力が変わる事があります。
- 「PWM」「DALI」内蔵の仕様にカスタマイズが可能です。

No.	部品名	材質	数量	備考	項目	仕様
5	電源ケーブル	白色PVC	1	片側出し	定格電圧	DC24V
4	外枠	シリコン 白	1		消費電力	42W(10.5W/m)
3	LED基板		1	フレキシブル基板	使用環境	屋内・屋外
2	LED	SMD5050	1		動作温度	-40℃～45℃
1	本体	軟質樹脂 乳白色	1	乳白色	保存温度	-40℃～45℃
					保護等級	IP68
						仕様



株式会社富士メディシエ