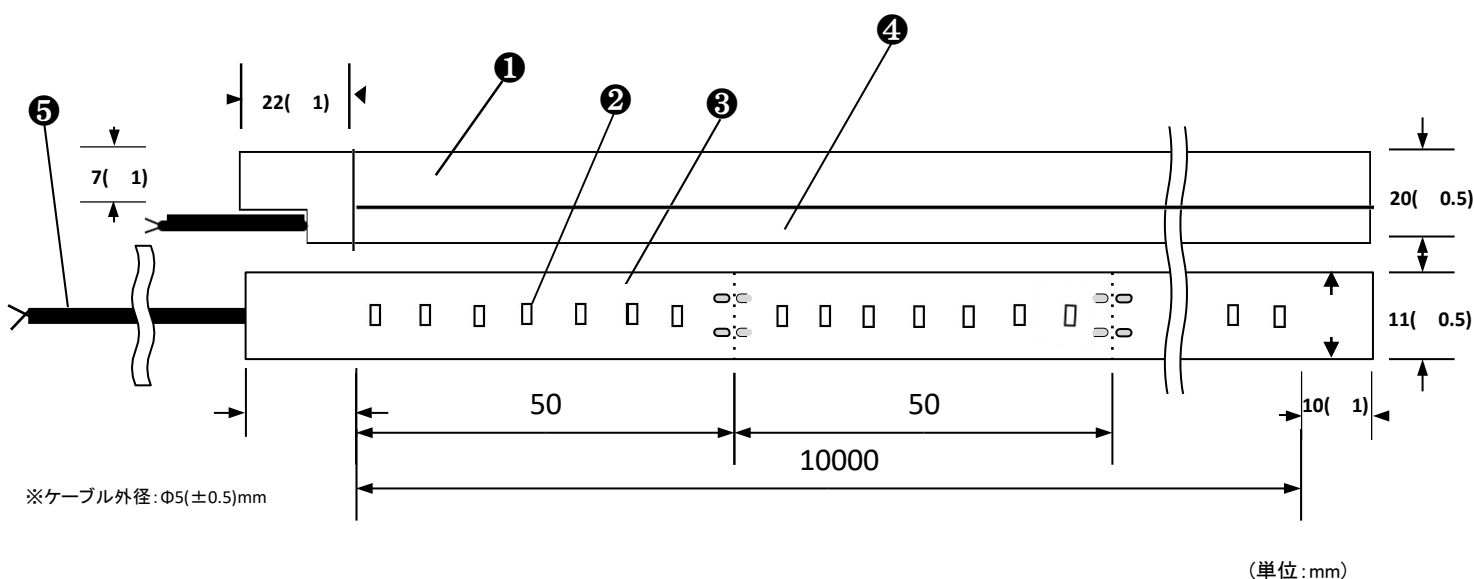
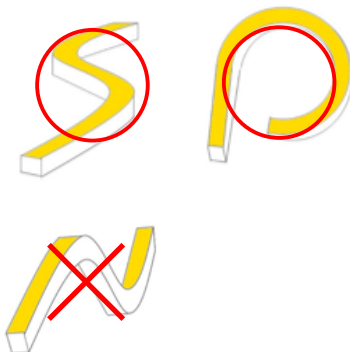




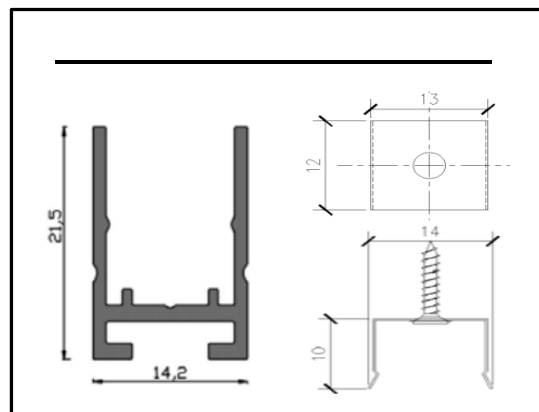
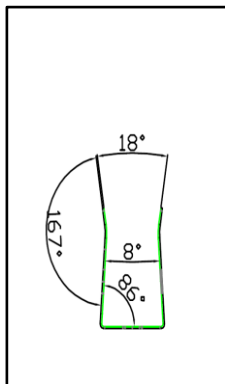
屋外、屋内用製品です(IP68)。

- 屋外・屋内用製品でありません。
- B) 周囲温度-40〜45℃以外では使用しないでください。火災、故障の原因となります。
- C) 本製品には直接ネジの打ち込みはできません。故障、感電、火災の原因となります。
- D) 水深3mを超える場所では使用しないでください。故障の原因となります。
- E) 製品本体は、規定以上に曲げたり、激しい振動や衝撃が加わる場所、常時振動がある場所では使用できません。
- F) 施工作業を十分に考慮して造営材と器具とのスペースを確保して設置ください。
- G) 密閉された空間では使用しないでください。発煙・発火及び器具短寿命の原因となります。
- H) 製品はDC24V仕様です。指定以外の電源では使用しないでください。
- また、電源との接続は、極性を間違えずに接続してください。火災・感電・故障の原因となります。
- I) 取付方向の制限はありません。ただし、踏まれるなどの過剰な力が加わる恐れのある場所には取付けないでください。火災・感電・落下の原因となります。
- J) 器具のカット、加工等はしないでください。火災・感電・故障の原因となります。
- K) 安全の為、施工、ご使用前に必ず取扱説明書をお読みください。



■ 注意事項

- 1) 人が入る恐れのある場所に設置する際はテープライト本体に過剰な力が加わらないように施工してください。
- 2) 塩素濃度が5.0mg/L以内の条件でご使用ください。
- 3) 海水・温泉等(但し-40℃ ~ 45℃)でも使用できます。
- 4) 水深3m以内に設置してください。
- 5) 振動や衝撃の多い場所、高温になる場所には使用しないでください。
- 6) 放熱が出来ない密閉空間では使用しないで下さい。
- 7) 器具のカット、加工等はしないでください。
火災・感電・故障の原因となります。
- 8) テープライト末端からDC24V電源までの距離は45m以内に設定してください。



■ 取付方法

※クリップやレール(オプション)を使用する場合締め付け過ぎに注意して取り付けてください。

※両面テープが有効でなく、ネジやステーブルも使用できない場合、シリコン系の弾性シーリング材を併用して固定してください。

※アルミレールを使用する場合 1m単位で納品になります。

現場でお好きな長さにカットしてお使いください。

■ オプション: クリップ・アルミレール使用

ビスはお客様自身でご用意をお願い致します。

[器具の使用上の注意]

- a) LED素子は交換できません。
- b) LED素子には、光色・明るさのバラつきがあるため、同形名の商品でも光色・明るさが異なることがあります。
- c) 灯具や入力電圧により消費電力が変わる事があります。

			1
			1
		5301	1

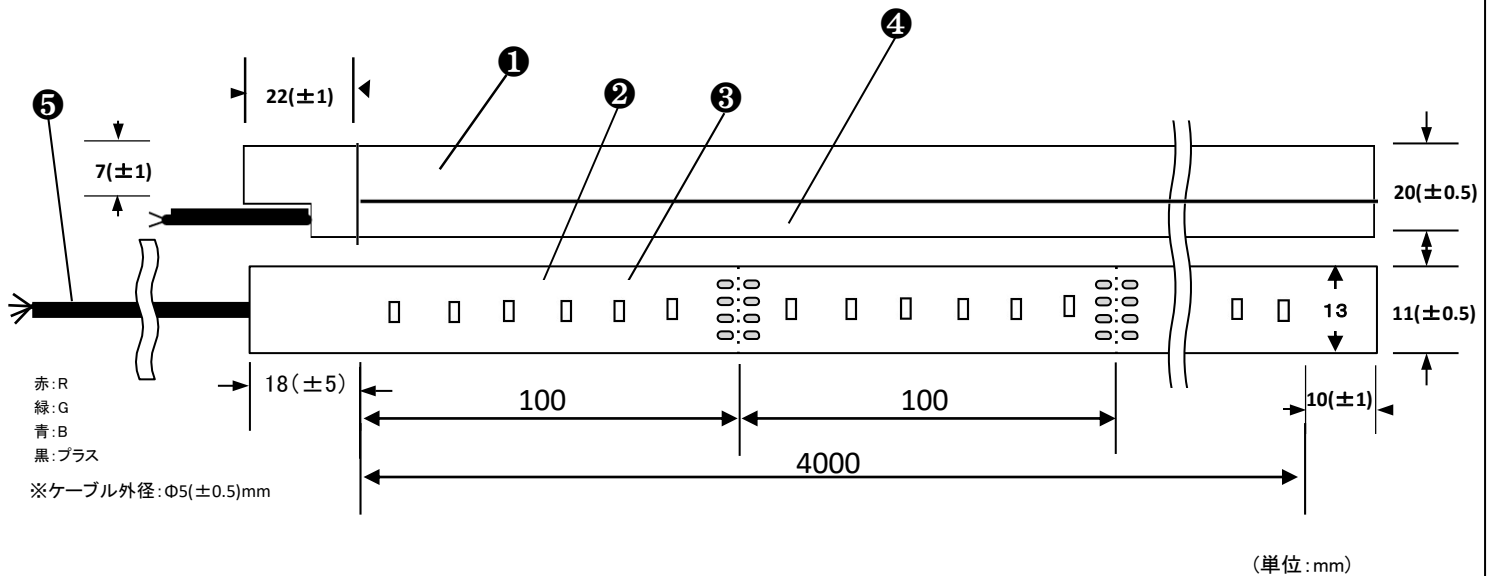
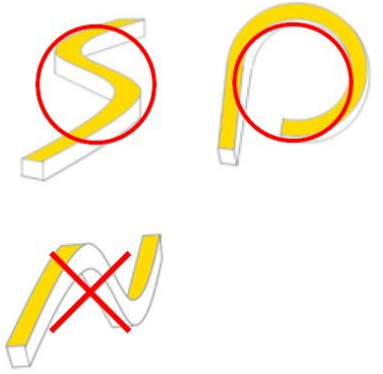
[illegible]

安全に関するご注意

- A) 屋外、屋内用製品です(IP68)。
 B) 周囲温度-40～45℃以外では使用しないでください。火災、故障の原因となります。
 C) 本製品には直接ネジの打ち込みはできません。故障、感電、火災の原因となります。
 D) 水深3mを超える場所では使用しないでください。故障の原因となります。
 E) 製品本体は、規定以上に曲げたり、激しい振動や衝撃が加わる場所、常時振動がある場所では使用できません。
 F) 施工作業を十分に考慮して造営材と器具とのスペースを確保して設置ください。
 G) 密閉された空間では使用しないでください。発煙・発火及び器具短寿命の原因となります。
 H) 製品はDC24V仕様です。指定以外の電源では使用しないでください。
 また、電源との接続は、極性を間違えずに接続してください。火災・感電・故障の原因となります。
 I) 取付方向の制限はありません。ただし、踏まれるなどの過剰な力が加わる恐れのある場所には取付けないでください。火災・感電・落下の原因となります。
 J) 器具のカット、加工等はしないでください。火災・感電・故障の原因となります。
 K) 安全の為、施工、ご使用前に必ず取扱説明書をお読みください。

最大屈曲範囲: R150

本器具は、これ以上曲げられません



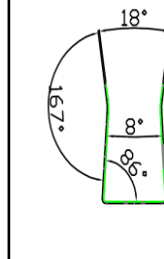
注意事項

- 人が入る恐れのある場所に設置する際はテープライト本体に過剰な力が加わらないように施工してください。
- 塩素濃度が5.0mg/l以内の条件でご使用ください。
- 海水・温泉等(但し-40℃～45℃)でも使用できます。
- 水深3m以内に設置してください。
- 振動や衝撃の多い場所、高温になる場所には使用しないでください。
- 放熱が出来ない密閉空間では使用しないで下さい。
- 器具のカット、加工等はしないでください。
火災・感電・故障の原因となります。
- テープライト末端からDC24V電源までの距離は45m以内に設定してください。

■取付方法

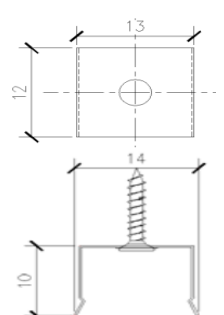
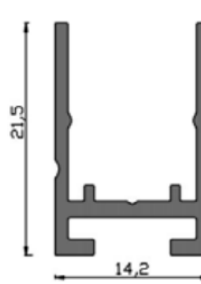
- ※クリップやレール(オプション)を使用する場合締め付け過ぎに注意して取り付けてください。
 ※両面テープが有効でなく、ネジやステーブルも使用できない場合、シリコン系の弾性シーリング材を併用して固定してください。
 ※アルミレールを使用する場合 1m単位で納品になります。
 現場でお好きな長さにカットしてお使いください。
 ■オプション: クリップ・アルミレール使用
 ビスはお客様自身でご用意をお願い致します。

曲線アルミレール
FDS Flex Mounting
Clip



■オプション
FDSラインライト用アルミレール

AL-FDS-1422



品番	色温度	光束	単位
FCFDS-W5050F-RGB	RGB	R:116.2lm G:227.9lm B:64.1lm	1m

[器具の使用上の注意]

- a) LED素子は交換できません。
 b) LED素子には、光色・明るさのバラつきがあるため、同名の商品でも光色・明るさが異なることがあります。
 c) 灯具や入力電圧により消費電力が変わる事があります。

⑤	電源ケーブル	白色PVC	1	片側出し	定格電圧	DC24V	消費電力	42W(10.5W/m)
④	外枠	シリコン 白	1		使用環境	屋内・屋外	動作温度	-40℃～45℃
③	LED基板		1	フレキシブル基板	保存温度	-40℃～45℃	保護等級	IP68
②	LED	SMD5050	1		仕様			
①	本体	軟質樹脂 乳白色	1	乳白色				
No.	部品名	材質	数量	備考	項目	仕様		



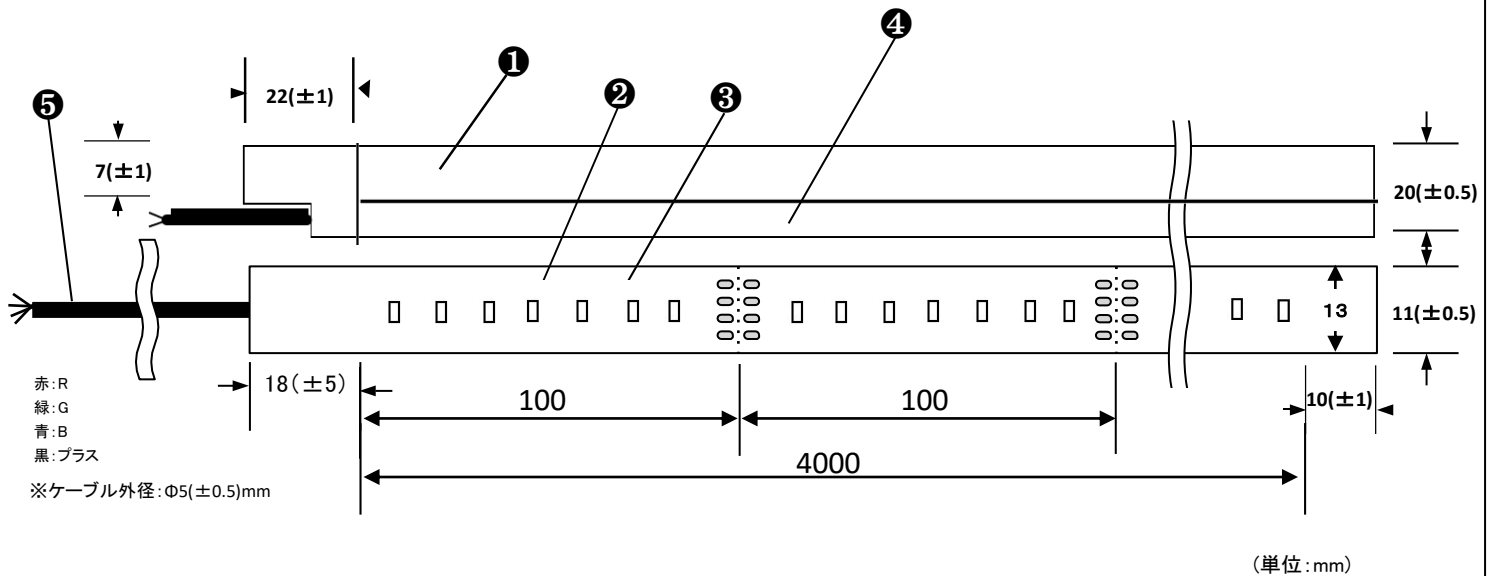
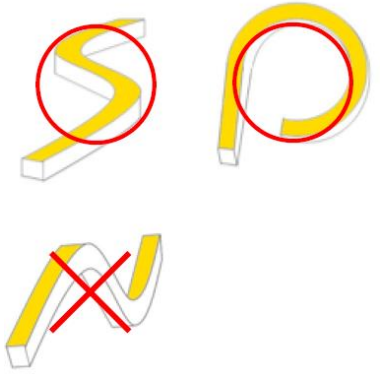
株式会社
富士メディシエライティング

安全に関するご注意

- A) 屋外、屋内用製品です(IP68)。
 B) 周囲温度-40～45℃以外では使用しないでください。火災、故障の原因となります。
 C) 本製品には直接ネジの打ち込みはできません。故障、感電、火災の原因となります。
 D) 水深3mを超える場所では使用しないでください。故障の原因となります。
 E) 製品本体は、規定以上に曲げたり、激しい振動や衝撃が加わる場所、常時振動がある場所では使用できません。
 F) 施工作業を十分に考慮して造営材と器具とのスペースを確保して設置ください。
 G) 密閉された空間では使用しないでください。発煙・発火及び器具短寿命の原因となります。
 H) 製品はDC24V仕様です。指定以外の電源では使用しないでください。
 また、電源との接続は、極性を間違えずに接続してください。火災・感電・故障の原因となります。
 I) 取付方向の制限はありません。ただし、踏まれるなどの過剰な力が加わる恐れのある場所には取付けないでください。火災・感電・落下の原因となります。
 J) 器具のカット、加工等はしないでください。火災・感電・故障の原因となります。
 K) 安全の為、施工、ご使用前に必ず取扱説明書をお読みください。

最大屈曲範囲: R150

本器具は、これ以上曲げられません



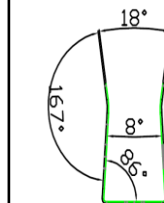
注意事項

人が入る恐れのある場所に設置する際はテープライト本体に過剰な力が加わらないように施工してください。
 塩素濃度が5.0mg/l以内の条件でご使用ください。
 海水・温泉等(但し-40℃～45℃)でも使用できます。
 水深3m以内に設置してください。
 振動や衝撃の多い場所、高温になる場所には使用しないでください。
 放熱が出来ない密閉空間では使用しないで下さい。
 器具のカット、加工等はしないでください。
 火災・感電・故障の原因となります。
 テープライト末端からDC24V電源までの距離は45m以内に設定してください。

■取付方法

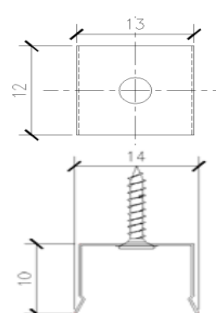
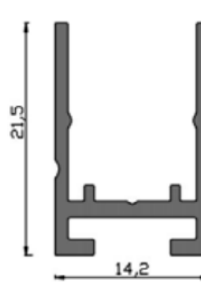
- ※クリップやレール(オプション)を使用する場合締め付け過ぎに注意して取り付けてください。
 ※両面テープが有効でなく、ネジやステーブルも使用できない場合、シリコン系の弾性シーリング材を併用して固定してください。
 ※アルミレールを使用する場合 1m単位で納品になります。
 現場でお好きな長さにカットしてお使いください。
 ■オプション: クリップ・アルミレール使用
 ビスはお客様自身でご用意をお願い致します。

曲線アルミレール
FDS Flex Mounting
Clip



■オプション
FDSラインライト用アルミレール

AL-FDS-1422



品番	色温度	光束	単位
FCFDS-W5050FW-RGBW	RGBW	R:82lm G:175.8lm B:45.5lm W:203.1lm	1m

[器具の使用上の注意]

- a) LED素子は交換できません。
 b) LED素子には、光色・明るさのバラつきがあるため、同名の商品でも光色・明るさが異なることがあります。
 c) 灯具や入力電圧により消費電力が変わる事があります。

No.	部品名	材質	数量	備考	項目	仕様
⑤	電源ケーブル	白色PVC	1	片側出し	定格電圧	DC24V
④	外枠	シリコン 白	1		消費電力	52W(13.0W/m)
③	LED基板		1	フレキシブル基板	使用環境	屋内・屋外
②	LED	SMD5050(RGB 4in1)	1		動作温度	-40℃～45℃
①	本体	軟質樹脂 乳白色	1	乳白色	保存温度	-40℃～45℃
					保護等級	IP68
						仕様



株式会社
富士メディシエライティング